



# 七つ星

5月号

★家庭数配布

平成30年4月27日  
清瀬市立清瀬第七小学校  
校長 富永 大優

## 「8連敗していても」

副校長 原 雅 人

先日、秩父宮ラグビー場にスーパーラグビーの試合を観戦に行ってきました。

みなさんはスーパーラグビーをご存知でしょうか？スーパーラグビーとは、ニュージーランド・オーストラリア・南アフリカ共和国・アルゼンチン・日本の5か国計15のクラブチームで行われるラグビーの国際リーグ戦です。日本は2016年から参戦しており、世界の強豪たちへの挑戦を続けています。

日本から参戦しているのは、「サンウルブズ」というチームです。ラグビーのワールドカップが2019年日本で開催されるのですが、それに向けた選手のレベルアップを目標に、ラグビー日本代表、およびそれに準じる代表候補の選手などでチームが編成されています。「サンウルブズ」というチーム名は、日出ずる国の日本を象徴する太陽(SUN)と、小兵でも統率された群れで大きな敵に立ち向かおうとするオオカミ(WOLVES)を組み合わせたものです。

しかし、このサンウルブズがスーパーラグビー参戦3年目ですが、開幕8連敗となっています。私が見に行った試合も、オーストラリアのチームに敗れてしまいました。

今シーズン、例年より早くから準備を行い、チームの一体感を高めるために自衛隊でのキャンプも実施するなど、期待が高かっただけに…。しかし、先ほども書いたように、このチームの目的はワールドカップ日本大会で結果を残すための代表強化、選手に経験を積ませることに意味があります。したがって試合結果に一喜一憂する必要はありません。ただし、見ている方、あるいはラグビーに詳しくない人にとっては、8連敗の知らせに「大丈夫なのか？」とってしまうはずです。また、チームにとっても、強化が最大の目的とはいえ、勝利という結果が出なければ、自分たちのやっていることが本当に正しいのかどうか分からず、自信にもつなげることができません。

では、教育においても「目先の利益（例えば定期テストでよい点数をとる）」か「将来の成長（大人になっても役立つ力を身に付ける）」のどちらを選ぶべきでしょうか？

答えは、どちらも実現させていかなければなりません。例えば、目の前で火事が起きているのに、防火扉やスプリンクラーを取り付けることはありません。火を消すことが最優先です。子供の学力が不十分な段階では、小テストなどで満点を目指し、自信をつけていくといったことを優先したり、ある程度学力が安定した段階では、先を見据えた新しい取組にチャレンジしたりするなど、どちらかにウエイトを大きくすることは必要でしょう。

そのようなときでも、私たち教師や大人は冷静に、子供の状況に応じて「目先の利益」と「将来の成長」の両面のバランスを意識してその判断を行い、指導・助言していかなければならないだろうと思います。

スーパーラグビー「サンウルブズ」のニュースを聞いたとき、こんなことを少し思い出しました。みなさんもお子さんの教育とともに、「サンウルブズ」今シーズンの初勝利やラグビーワールドカップ2019日本大会での日本代表の活躍を信じ、ぜひ応援してみてください。

# 5月の主な行事予定



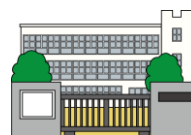
日	月	火	水	木	金	土
	4/30 振替休日	5/1 心電図(1) 美化タイム 運動会特別時間割 開始	2 委員会	3 憲法記念日	4 みどりの日	5 こどもの日
6	7 全校朝会 眼科(2・4・ 6・けひ) 開校記念日 引き落とし日	8 安全指導	9 地区子供会 (5校時)	10	11 運動会係打ち 合わせ①	12 授業日 (公開なし) 避難訓練 (引き取り訓練)
13 わん ぱく 相撲 (八小)	14 眼科(1・3・ 5・欠席者)	15 全校練習① 尿検査(二次) PTA保険集金	16 クラブ 午前授業 尿検査(二次)	17 全校練習② ロング昼休 み	18 全校練習予備日	19
20 陸上 記録 会	21 運動会係打ち 合わせ②6h  教育実習始	22 全校練習③	23 全校練習予備 日 午前授業	24	25 リハーサル 午前授業(1~ 4年) 前日準備(5, 6年)56h 尿検査(二次予 備)	26 運動会
27	28 振替休業日	29 家庭訪問(けひ)	30 家庭訪問(けひ) クラブ 日光保護者説 明会(6) 14:45~	31 自転車安全 教室(34)	6/1 安全指導 家庭訪問(け ひ)	

## 【お知らせ】

### 【下校時刻について】

各学年とも時間割の最終の活動(授業等)終了後15分を目途に下校します。週時程表で確認してください。放課後の補習等の活動があるときは家庭への連絡を事前に行います。また、最終下校時刻は次の通りです。今年度より月曜日、水曜日が変則的になっております。

月・火・木・金……………15時45分  
 月(5時間目までの時)・水(通常)……14時20分  
 水(委員会)……………15時10分  
 水(クラブ)……………14時40分  
 土……………12時00分



### 【教育実習生について】

5月21日(月)~6月15日(金)まで1名の教育実習生が入ります。  
 教員を目指す学生の実習にご理解、ご協力をよろしくお願いいたします。

### 【安全な生活を送りましょう】

いよいよ長いゴールデンウィークに入ります。出かける機会が増え、子供だけで外で遊ぶことも考えられます。行き先、帰宅時刻を伝えてから遊びに行く、交通ルールを守る等、安全な生活が送れるよう、御家庭でもご指導ください。

見知らぬ人に声をかけられてもついていけない、大きな声で助けを求めると、再度確認していただくようよろしくお願いいたします。