



七つ星

10月号

★家庭数配布

平成29年9月29日
清瀬市立清瀬第七小学校
校長 富永 大優

スポーツの意義

副校長 原 雅人

最近幼児や小学生を中心に、空手、合気道、柔道、剣道といった武道が習い事として人気があるそうです。ある調査によると、水泳・サッカー・野球などに続いて空手、体操といった習い事をしている人が多くなっています。また複数のスポーツ活動をしている児童も多く、その中で武道を組み合わせたことが多くなっているようです。

なぜ武道がこのように人気を集めるようになってきたのでしょうか。

その理由のひとつが「礼儀」にあると言われています。

例えば、剣道の理念として「剣道とは、剣の理法の修練による人間形成の道である。」という言葉があります。これは、剣道が単なる運動（スポーツ）ではなく、稽古を続けることによって心身を鍛え人間形成を目指すものであることを意味しています。

よく知られているのが、試合において一本を取ったとしてもガッツポーズなどすると取り消しされてしまうことです。礼や正座といった作法や竹刀など道具の扱いといったことなど、細かに指導されることとなります。

あえて武道について取り上げましたが、スポーツは体を動かし体力を向上させるといった面だけではなく、責任感、克己心、フェアプレイなどを培い、チームスポーツであれば他者との連帯や楽しさ・喜びの共有といった心身両面にわたる役割を本来もっているはずです。

本校では、10月14日（土）に運動会が開催される予定です。

全学年で実施される徒競走では、1位をとることができる子供は限られています。しかし、少しでもチームのために順位をあげようと努力したり、最下位であってもあきらめず最後まで自分の力を精一杯発揮したりする姿に意義があるはずです。

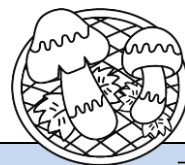
演技種目では、勝ち負けや得点が与えられるわけではありません。しかし、それぞれの学年に応じた演技を練習し、繰り返すことによって規律・協力・集中力等を培い、全力で表現する姿が見る人にも感動を与えてくれます。

さらには、高学年の児童は、競技をしながらか関係活動を通じて運動会を運営していくこととなります。係の仕事がなければ、決して運動会を成功させることはできません。そんな責任感や誇りを持ちながら、競技に仕事に活躍する姿がきっと見られるはずです。

今年度の運動会も、戦いとしての勝ち負けだけでなく、様々な活動の中で心身を一回りも二回りも成長させるくれるはず。そんな子供たちの一挙手一投足にぜひご期待ください。よろしくお願いいたします。



◆◆10月の主な行事予定◆◆



日	月	火	水	木	金	土
1 都民 の日	2 全校朝会 5時間授業(1~4 年) 委員会活動⑥	3 全校練習① 美化タイム	4 安全指導	5 全校練習② 引落日	6 全校練習予備日	7
8	9 体育の日 清瀬市民マラソ ン大会	10 運動会係打ち 合わせ②6h	11 全校練習③	12 全校練習予備日	13 リハーサル 午前授業(1~4年) 前日準備(5,6年) 56h	14 運動会
15 市民 祭り	16 振替休業日	17 教育実習②始	18	19 清瀬教育の日(市 内一斉授業公開日)、 青空給食、認知症 サポーター教室(4 年)、ロング昼休み	20 セーフティ教室 (全)、薬物乱用防止 教室(6年)	21 道徳地区公 開講座、 講演会(5,6 年)~三小
22	23 学級集会 午前授業 クラブ⑥	24 避難訓練(起震 車体験)	25 校内研⑤ 4時間授業	26	27 柳泉園見学(4 年)	28 漢字検定 (希望者の み)9:30~ 10:30予定
29	30 音楽朝会	31 個人面談(けひ)	11/1 午前授業 清瀬市教育研究会 ③	2 安全指導 個人面談(けひ) 教育実習②終	3 文化の日	4

◆◆◆お願い◆◆◆

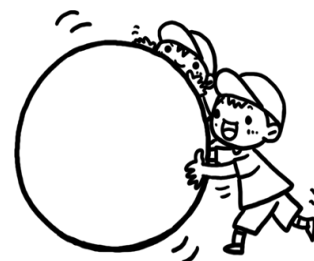
●運動会の写真や動画の撮影について

撮影は他の人の迷惑にならないように周囲に配慮して行ってください。
また、個人情報漏洩を避けるため、インターネットにアップロードすることはおや
めください。

●運動会の当日は、リュックサック登校です！

リュックサックに水筒、汗ふきタオル、演技用の小道具など
を入れて校庭に持っていきます。演技、競技中は、椅子の背も
たれにリュックをかけておきます。

詳しくは、学年だよりなどで ご確認ください。



●学校メール登録について

前回は、現在学校連絡メールに登録されていない方々にご登録のお願いをいたしま
した。現在、登録率が約80%となっており、登録率100%を目指しております。
2学期は運動会当日の実施の可否や台風などの対応について連絡をメールでお知らせ
する機会が多くなります。ぜひご登録をよろしくごお願いいたします。登録方法等ご不
明な点がございましたら、学校までご連絡ください。